

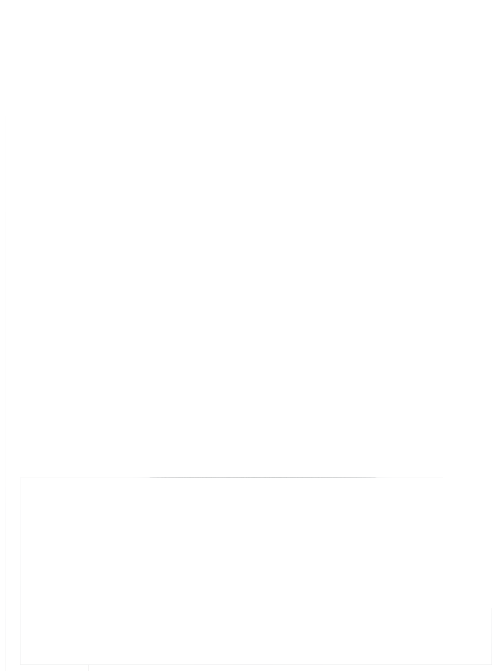
NEW WROMEN DN100 HIDRANTE COLUMNA SECA

CARACTERÍSTICAS

- Hidrante contra incendios de columna seca
- Tipo C de acuerdo Norma EN 14384
- Anti-hielo (con drenaje automático)
- Protección de golpes y rotura ante impactos
- Presión Nominal 16bar
- Profundidad de montaje (CARRETE) 500 mm
- Entrada vertical BRIDA DIN PN16
- Salidas DN100
 - 2 Salidas laterales 70mm con racores y tapones según UNE 23400
 - 1 Salida central 100mm con racor y tapón Bombero de 4"

OPCION BAJO PEDIDO

- Acoples tipo STORZ, GUILLEMIN, GOST



Ref. M010036

		M010036
		Sentido horario
		1
		8
		Brida DIN PN16
		Vertical
		2x70 1x100
		150
		200

NEW WROMEN DN100 HIDRANTE COLUMNA SECA

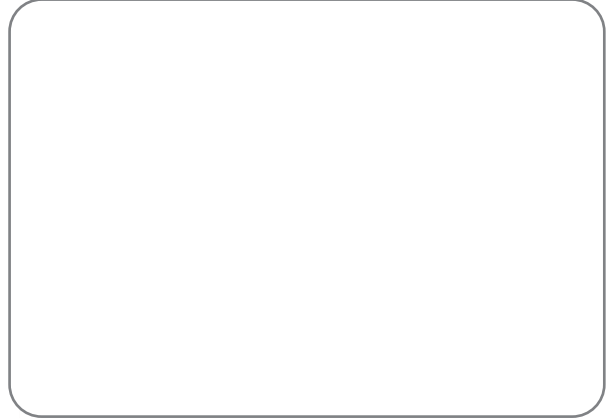
ACCESORIOS Y EQUIPAMIENTO PARA HIDRANTES

TAR



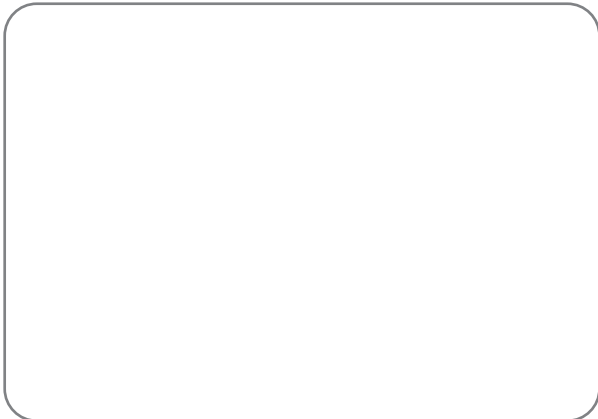
- > Juego de tapones antirobo 4"
Ref. I110077

LLAVES



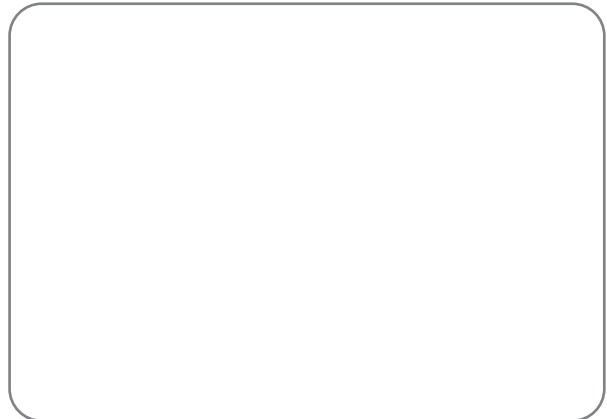
- > Fanal para New Rylflow de 4" 'Completo'
Ref. I110088

C90



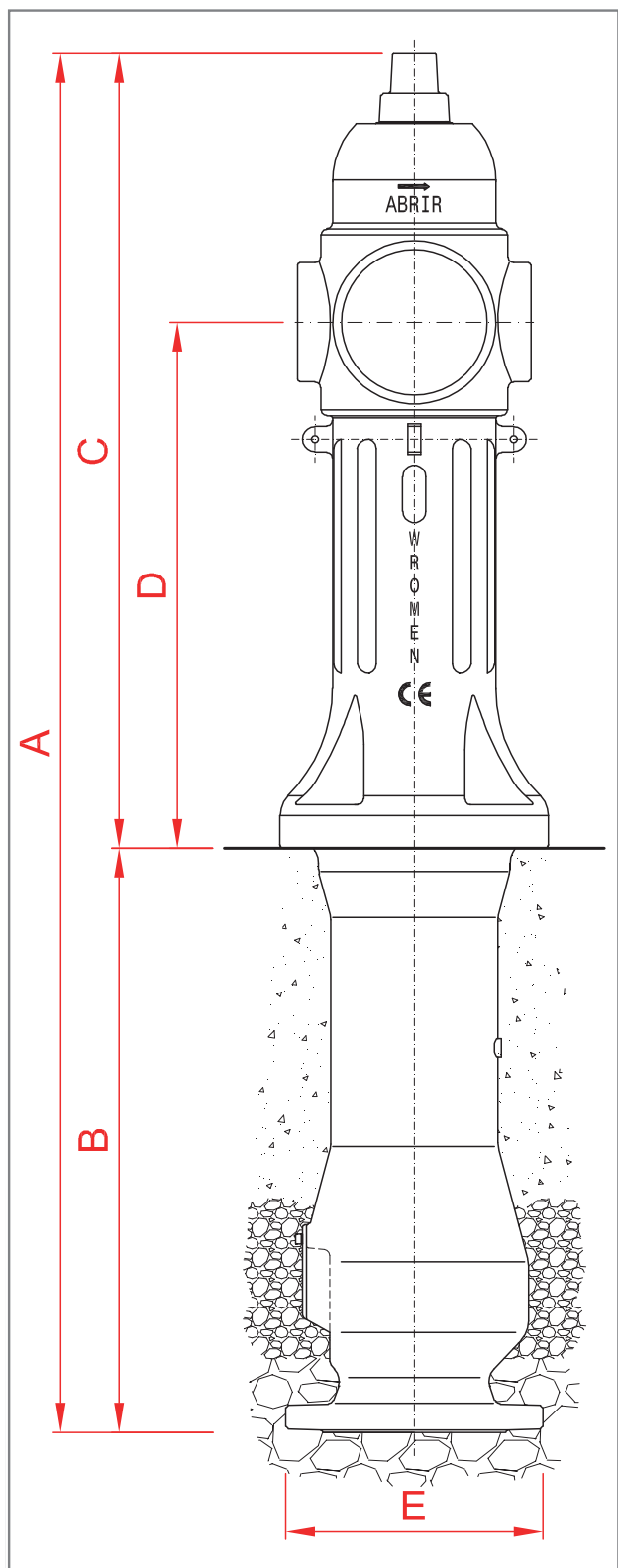
- > Curva 90° 4" con pie
Ref. I080729

CODO MONITOR



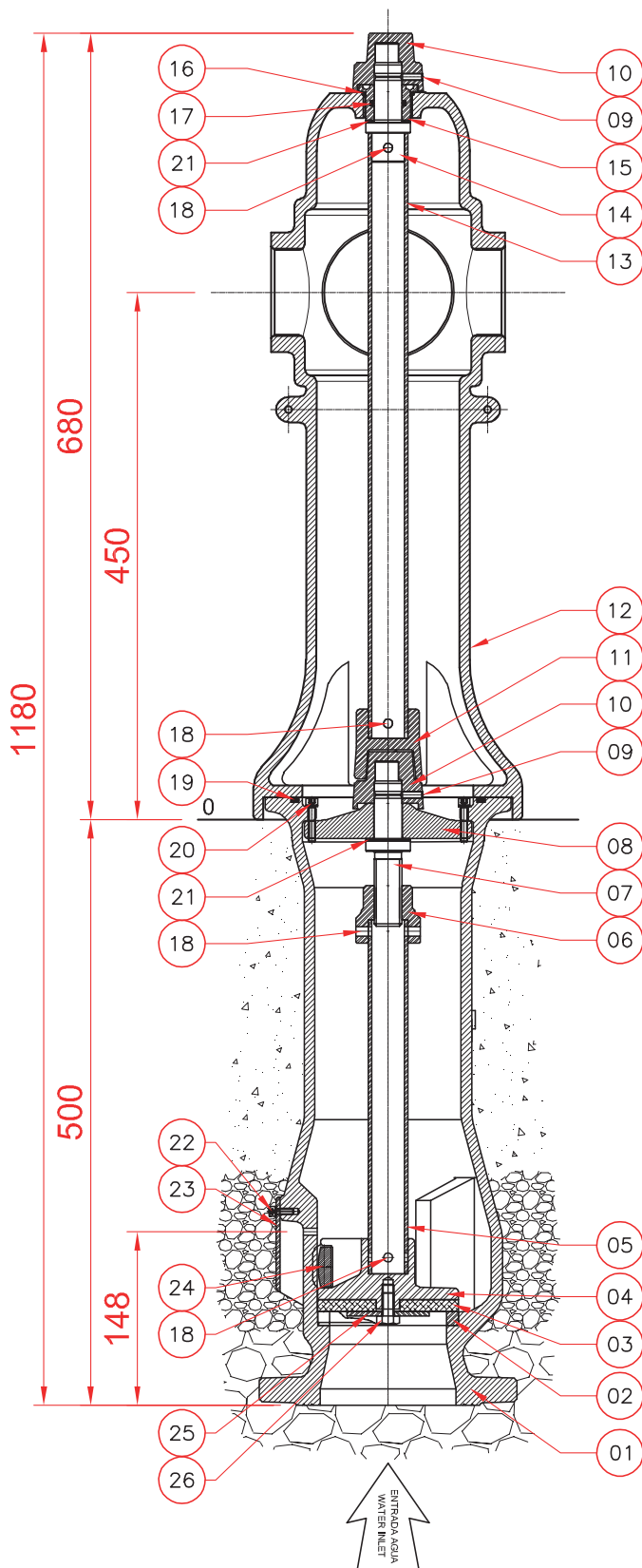
- > Codo monitor 4" RAL 3000
Ref. I110026

NEW WROMEN DN100 HIDRANTE COLUMNA SECA



MODELO	A	B	C	D	E
DN100	1300	500	680	450	Ø220

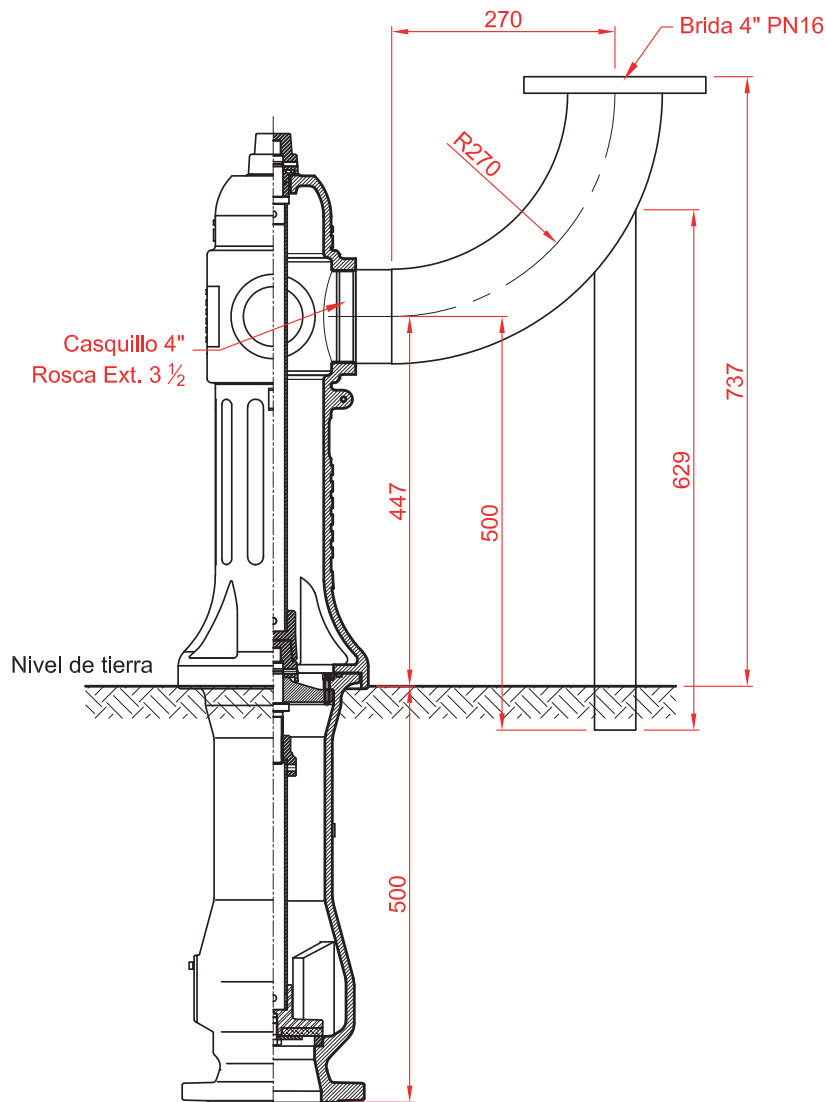
NEW WROMEN DN100 HIDRANTE COLUMNA SECA



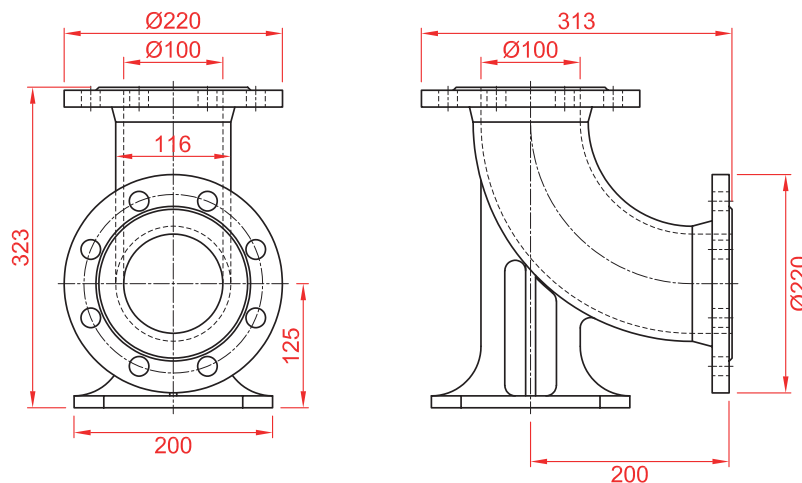
Nº	Denominación
1	Cuerpo inferior hidrante
2	Asiento de cierre
3	Junta cierre Ø116X20 E=10Mm
4	Soporte porta-cierre
5	Eje inferior DN100 L=302.5
6	Tuerca centrage
7	Husillo cierre
8	Soporte cruzado DN100
9	Prisionero Allen Uni5927 M16X18
10	Cuadradillo accionamiento-M
11	Cuadradillo accionamiento-H
12	Cuerpo superior hidrante
13	Eje inferior DN100 L=517
14	Accionamiento New Wromen
15	Casq. accionam. Ø50Xm42 L=32
16	Junta tórica 37,70X3,53
17	Junta tórica 23,40X3,53
18	Pasador Ø8
19	Junta tórica 151,77X5,34
20	Tornillo Allen M6X30
21	Arandela plana Ø38-24,5 E=2
22	Tornillo M5X15
23	Cobertura drenaje
24	Junta 35X25 E=10
25	Disco cierre Ø70-11 E=4
26	Tornillo TE M10X25
27	Tornillo Allen M12X30
28	Casquillo rotura

NEW WROMEN DN100 HIDRANTE COLUMNA SECA

CODO MONITOR



CURVA 90° 4" CON PIE



NEW WROMEN DN100 HIDRANTE COLUMNA SECA

INSTRUCCIONES DE MONTAJE DEL HIDRANTE DE COLUMNA SECA

Para el montaje del hidrante, se aconseja leer detenidamente estas instrucciones, siguiendo sus indicaciones tanto en los consejos de instalación como en los pasos para el montaje.

- 1. INSTALACION:** Posicionar el hidrante sobre la brida de alimentación con cuidado de no dañar la junta. Una vez haya presentado el hidrante contra la brida, atornille la brida del hidrante a la de la red, realizando el apriete de los mismo en forma de cruz, (apretando los tornillos por parejas diametralmente opuestas). Recuerde que en el punto de derivación desde la tubería principal hacia el hidrante se debe instalar un dado de hormigón y se emplearan abarcones para fijar la tubería.
- 2. PRUEBA:** Una vez atornillado el hidrante, y en posición de cerrado, compruebe la estanqueidad del mismo dando presión a la red.

ATENCIÓN: Este hidrante está probado en su origen y se entrega en posición CERRADO. Para evitar que las impurezas procedentes de la obra se depositen en el asiento de la válvula, CUANDO ABRA EL HIDRANTE HAGALO EN SU TOTALIDAD y deja pasar todos los restos de la instalación que pudieran quedar en la red. Para ello verifique que el agua que sale por las bocas sea abundante y totalmente limpia.

Posteriormente, cierre el hidrante y verifique su estanquidad (ATENCIÓN: este hidrante cierra asistido por la presión del agua y por la fuerza de un muelle. Es por esto que un mayor apriete en cierre, no asegurará una mejor estanquidad ya que este sobreesfuerzo no se transmite directamente al asiento de cierre).

Tras el cierre, no deberá existir fuga ni por las bocas de salida, ni por el orificio de purga (ATENCIÓN: es normal que la purga tarde unos 15 minutos aproximadamente en dejar de gotear, ya que ha de evacuar la totalidad del agua restante en la columna del hidrante).

- 3. FINALIZACIÓN DE LA OBRA:** Una vez comprobada la estanquidad de la red, finalice la instalación cubriendo el terreno según indicado en la Fig. 1.

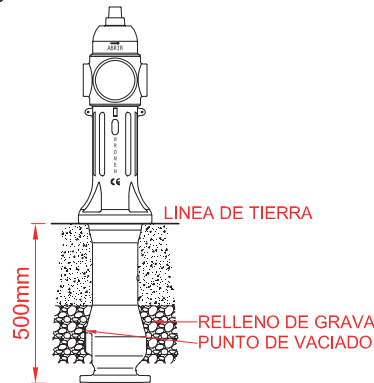


Fig.1

Nota 1: Asegúrese de que no se tapona el orificio de drenaje.

MANTENIMIENTO DEL HIDRANTE DE COLUMNA SECA

Mantenimiento de los Hidrantes de Columna Seca, según el R.D. 513/2017, de 22 de mayo, publicado en el BOE el 12 de junio de 2017:

Puntos de inspección	
Cada 3 meses	<ul style="list-style-type: none"> • Comprobar la accesibilidad a su entorno y la señalización en los hidrantes enterrados. • Inspección visual comprobando la estanquidad del conjunto. • Quitar las tapas de las salidas, engrasar las roscas y comprobar el estado de las juntas de los racores. • Comprobación de la señalización de los hidrantes.
Cada 6 meses	<ul style="list-style-type: none"> • Engrasar la tuerca de accionamiento o rellenar la cámara de aceite del mismo (consultar con RIBÓ FIRE SYSTEM, S.L.). • Abrir y cerrar el hidrante, comprobando el funcionamiento correcto de la válvula principal y del sistema de drenaje.
Cada año	<ul style="list-style-type: none"> • Verificar la estanquidad de los tapones.
Cada 5 años	<ul style="list-style-type: none"> • Cambio de las juntas de los racores.